

La Alcazaba de Málaga



**Cuaderno
del
Alumno**

Primer Ciclo
de
Educación Primaria

Gabinete Pedagógico de Bellas Artes

MÁLAGA

GABINETE PEDAGÓGICO DE BELLAS ARTES DE MÁLAGA
Consejería de Educación y Ciencia
Consejería de Cultura y Medio Ambiente

Castellón Serrano, Federico

Martínez Madrid, Rafael

Edita e imprime: Gabinete Pedagógico de Bellas Artes de Málaga
Avd. Herrera Oria, 88. 29007-MÁLAGA

I.S.B.N.: 84-600-8845-6. Depósito legal: MA-379-94

Vamos

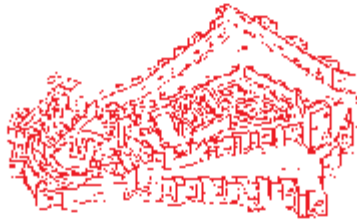


Museo de Bellas Artes



*Castillo de
Gibralfaro*

a



Alcazaba



*Museo de
Artes Populares*

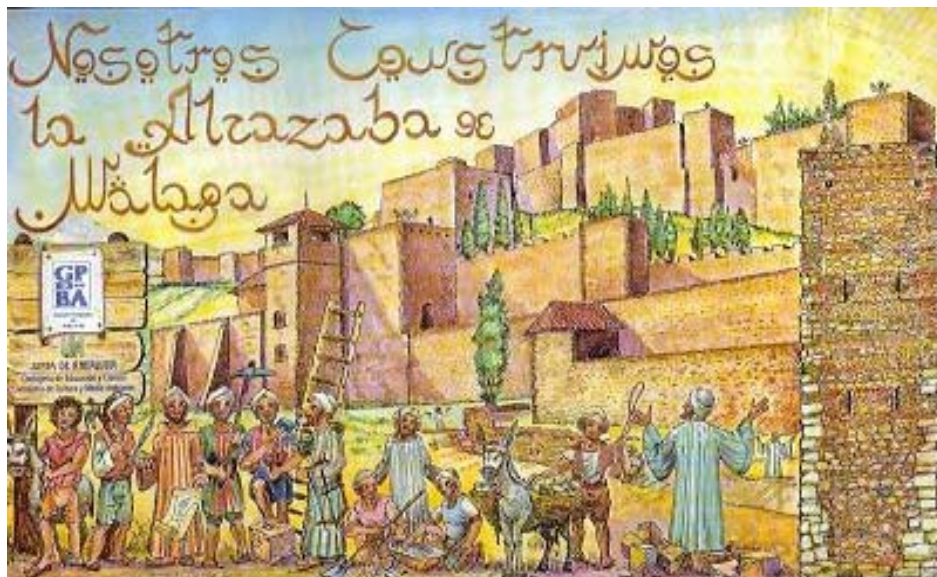
visitar



Catedral

La Alcazaba

En el Cole

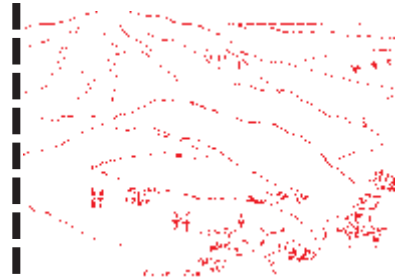
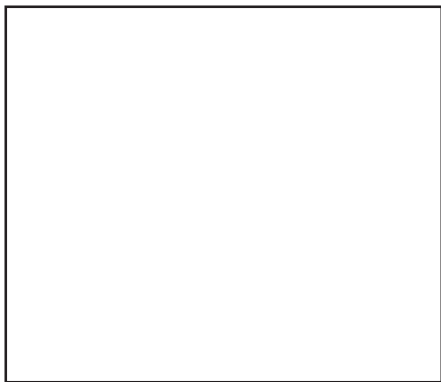
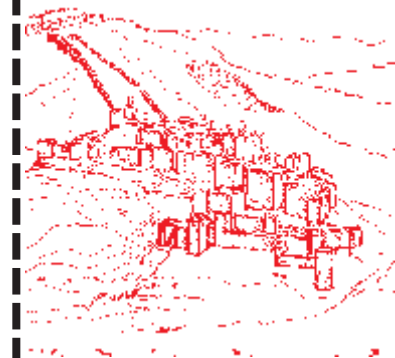
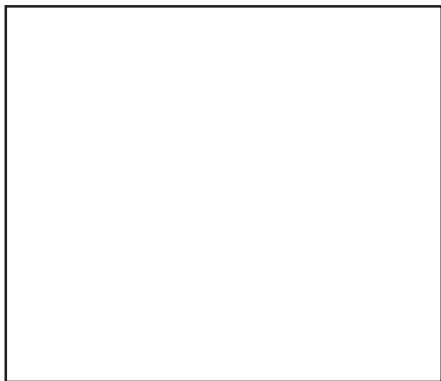
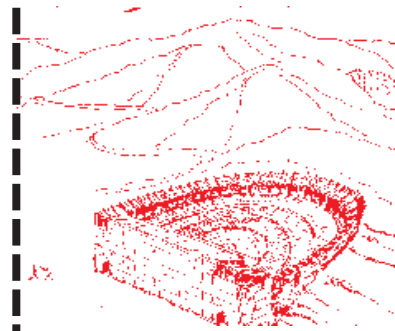
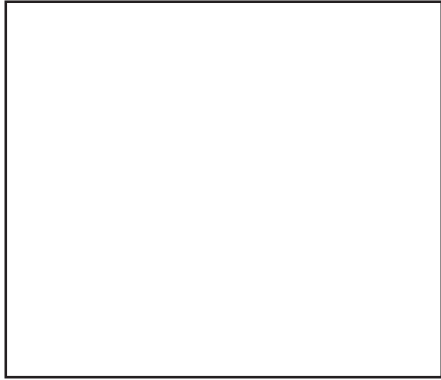


La Alcazaba de Málaga es uno de los monumentos más importantes de la ciudad.

Fue construida por los musulmanes hace muchos años, en un monte donde habían vivido otros pueblos en tiempos más antiguos.

Fijate en los dibujos de la página siguiente; todos representan el mismo lugar, en épocas diferentes.

✂ Recorta los recuadros y pégalos por orden en sus casillas correspondientes, coloreando el que corresponde a la época musulmana.

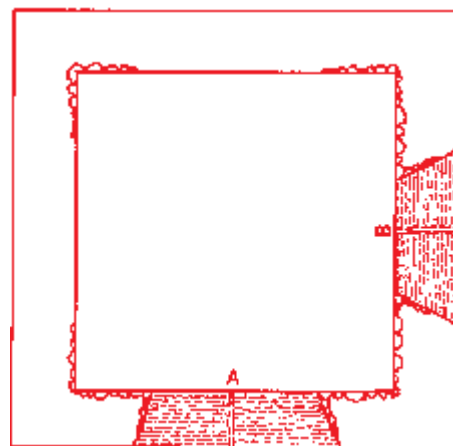
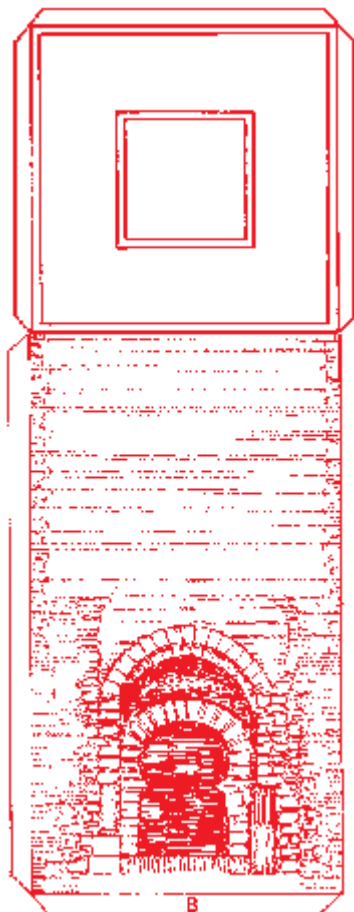




La Alcazaba servía como fortaleza para defenderse y como palacio. En ella vivían el rey o gobernador, sus sirvientes y soldados.

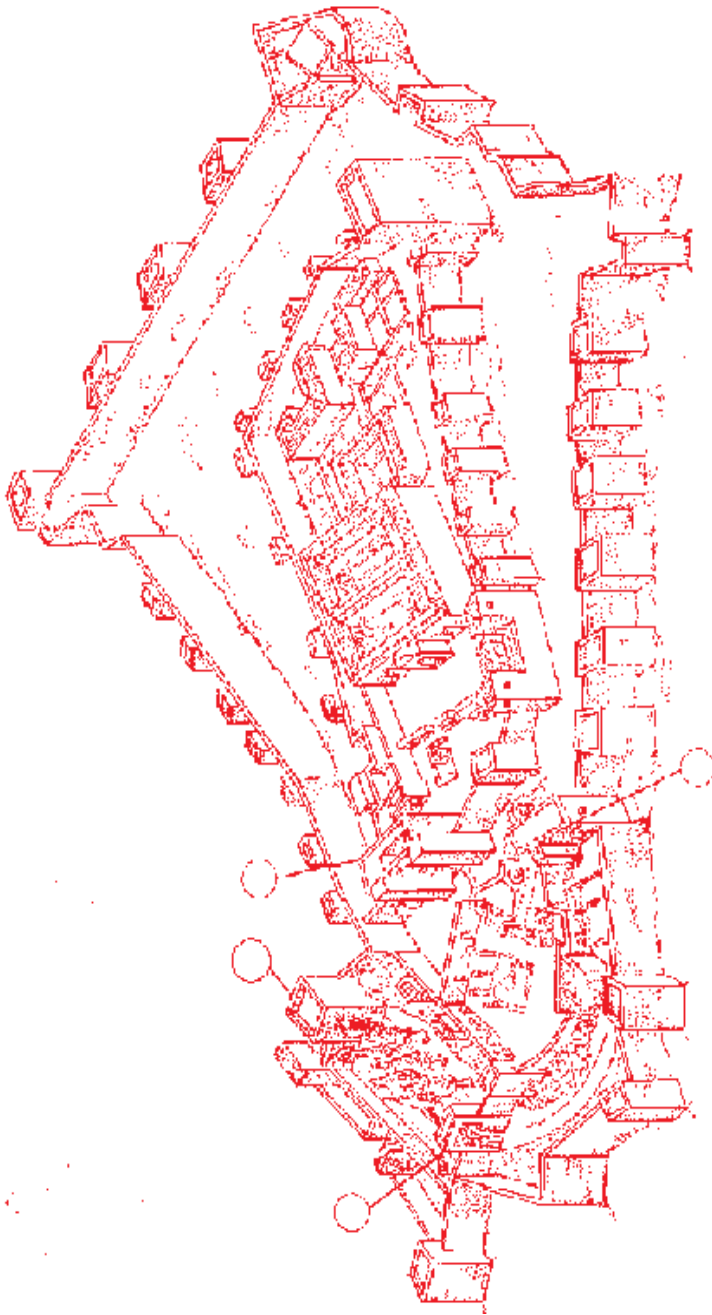
Para defenderse de los ataques de los enemigos, los musulmanes construyeron dos grandes recintos de murallas, con torres y muchas puertas para dificultar el paso.

Una de ellas es la Puerta de la Bóveda a la que corresponde el recortable de la página siguiente. Dale color y móntalo, señalando con flechas la entrada y la salida de la puerta.



En la Alcazaba

Vamos a entrar en la fortaleza. Este plano te servirá para explorarla.

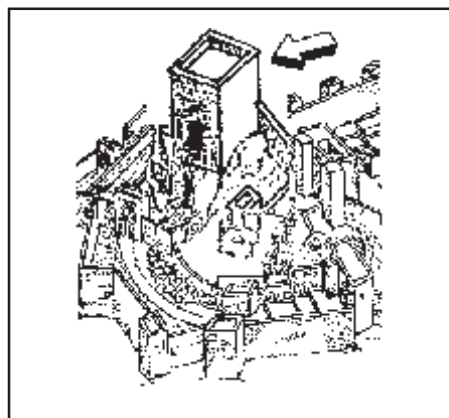
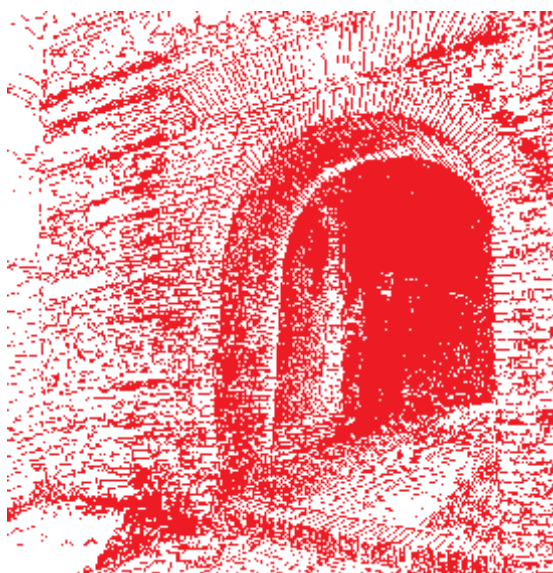


Míralo con atención. Señala con colores los dos recintos de murallas y numera del 1 al 4 las puertas por las que pases.

Todas las puertas de la Alcazaba estaban defendidas por soldados que vigilaban el paso hacia el palacio.

La puerta de la Bóveda es la primera que vamos a pasar. Ya la conoces.

✍ Márcala en el plano con el número 1.




¿Hacia dónde hay que ir para pasarla?


😊 Varios de vosotros situaros a la entrada de esta puerta y otros a la salida, ¿veis a vuestros amigos?

¿Por qué?

 Señala con un círculo las pisadas que representan el paso por esta puerta.

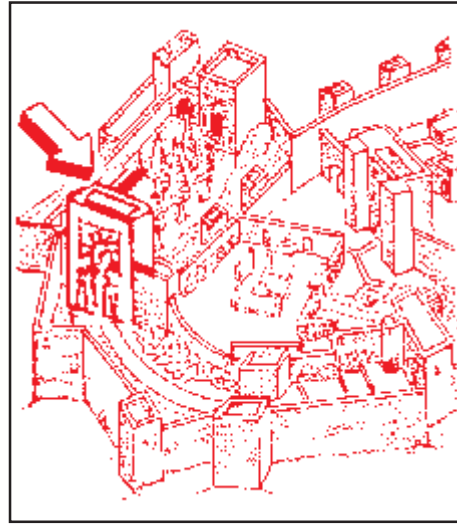
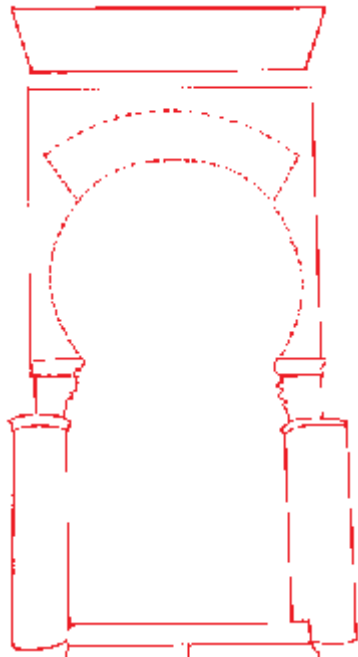


 Vamos hacia la Puerta de las Columnas, a la derecha tienes la muralla con las almenas.
¿Para qué crees que servirían?

 Mira la Puerta de las Columnas, márcala con el número 2 en el plano y completa el dibujo ayudándote de los puntos.

¿Por qué se llama así?

Vamos a visitar La Alcazaba



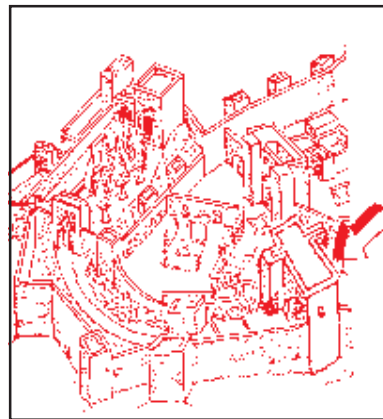
Pasada esta puerta, ¿dónde queda la muralla?

👉 Cuando salgas de la puerta número 2, a la derecha hay una escalera. Súbete y te encontrarás en el paseo de guardia. ¿Qué ves desde ahí?

😊 Escóndete detrás de las almenas, ¿crees que te verán desde abajo?

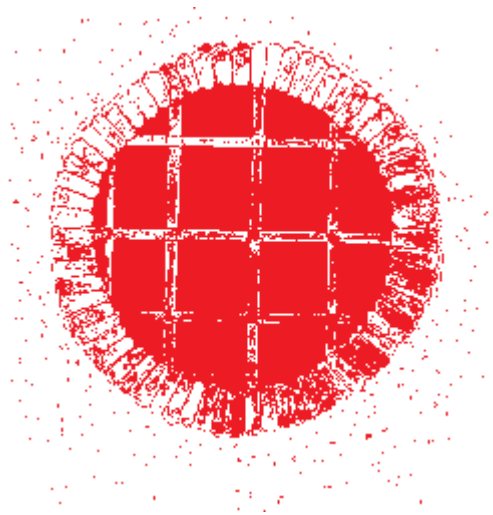
👁️ A continuación subimos una cuesta que nos lleva a una torre, mira la puerta con atención y descubre dónde está la llave del dibujo. Señálalo con una flecha.

✏️ Márcala en el plano con el número 3.



¿Hacia dónde te dirige esta puerta?

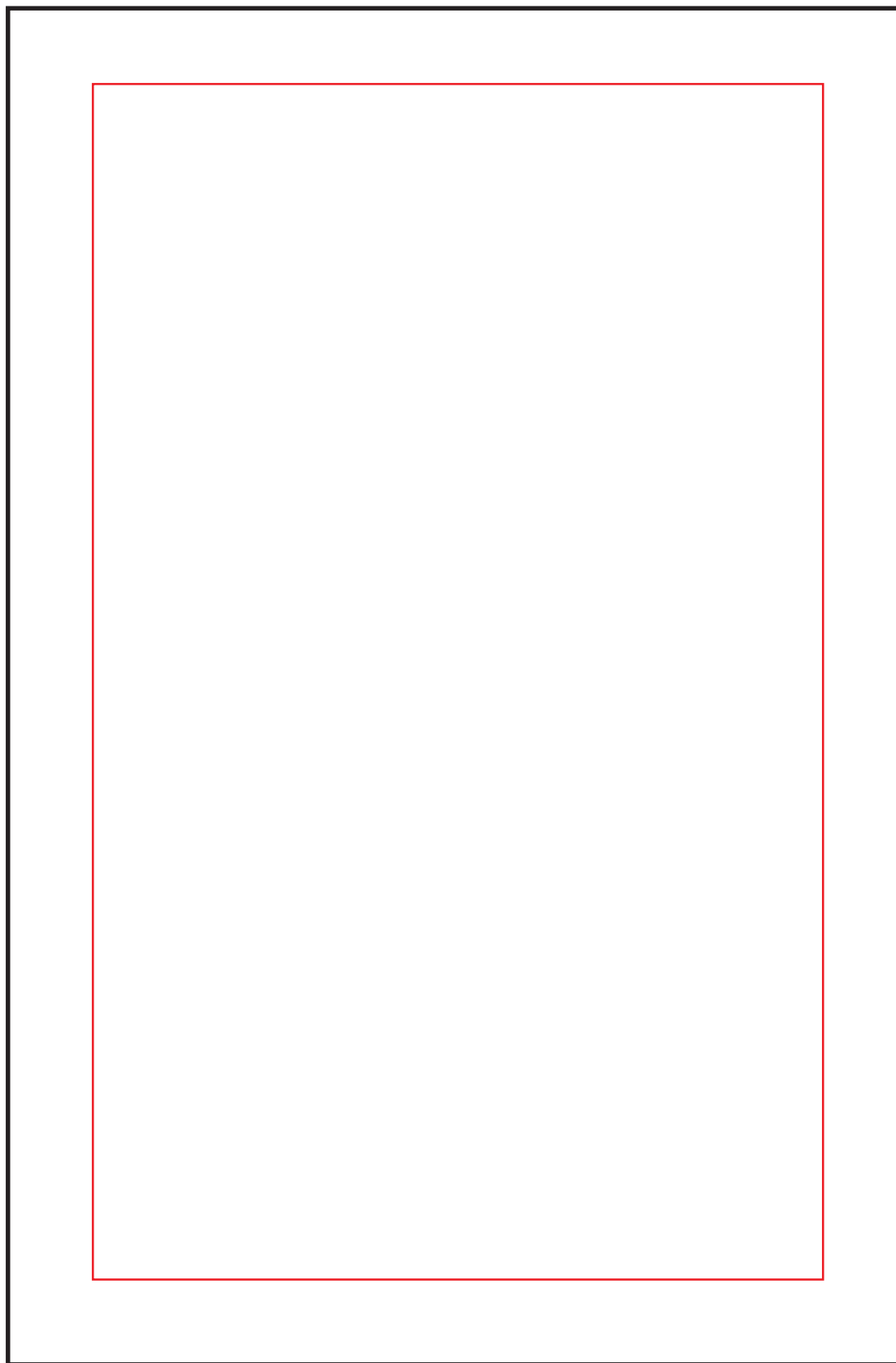
✏️ A la salida hay un letrero que dice como se llama, copia su nombre?



Siguiendo el camino, encontrarás en el suelo un círculo parecido a un pozo. Se llama silo y se usaba para guardar el grano, aunque también servía como calabozo.

👉 Durante la visita se pueden ver dos silos, intenta encontrar el segundo.

✍️ Ahora hemos llegado a una gran terraza, es la "Plaza de Armas". Desde aquí la vista es muy bonita, escribe lo que ves y en la página siguiente pinta lo que más te guste.



Fíjate en esta puerta, es la "Puerta de los Arcos"

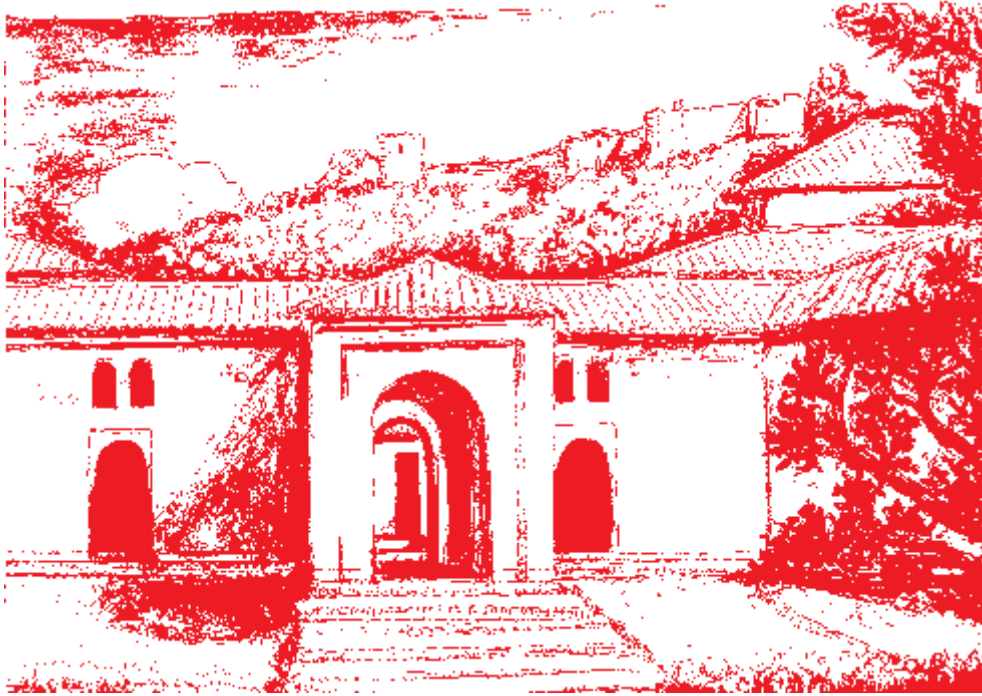
✍ Márcala en el plano con el número 4.



Al cruzarla vas a entrar en el segundo recinto, donde está la zona residencial.

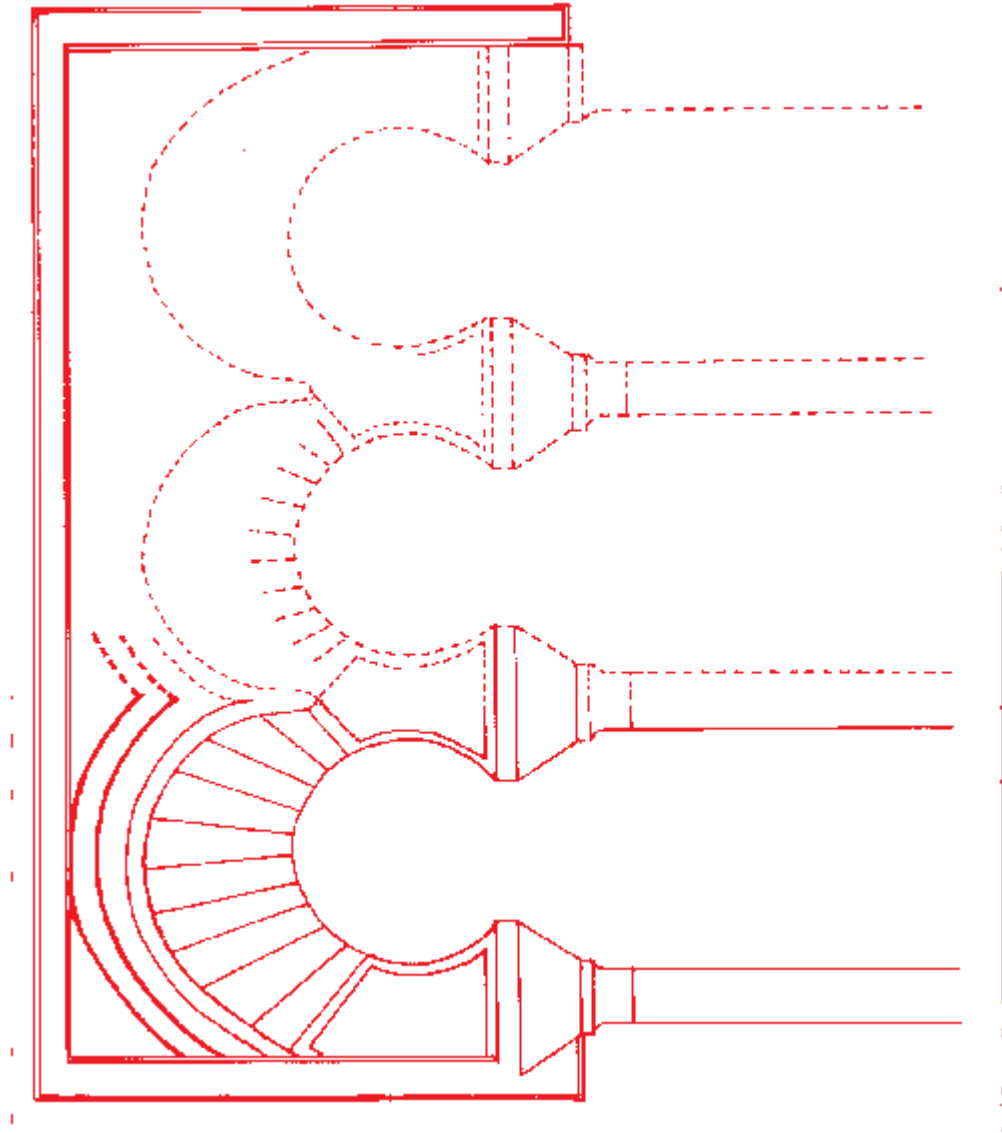
Aquí vivían el gobernador, los soldados y los sirvientes. Es la parte más bonita de la Alcazaba, donde hay un palacio con patios, jardines, fuentes y grandes habitaciones

El Palacio



En este lugar no sólo residían los gobernadores, también administraban la ciudad, recibían a embajadores de otras tierras, celebraban fiestas...

👉 En uno de los cuartos se encuentran los arcos que tienes dibujados en la página siguiente. Búscalos, completa el dibujo y dale color.




Recorre estas habitaciones. ¿Qué ves en en ellas?

Hoy son las salas de un Museo donde se guardan objetos de nuestros antepasados, para que todos podamos verlos y disfrutar de ellos.

✍ Pinta debajo dos objetos que más te hayan gustado.



Vamos a visitar La Alcazaba

 *En el Museo hay un jarro como éste, búscalo y copia los colores que tiene para después pintarlo en tu clase.*



 *El león es de color:*

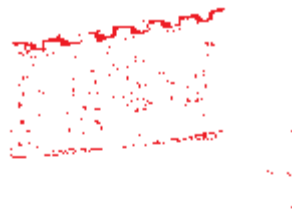
Los pájaros son de color:

De vuelta al cole

Cuando estés en clase realiza estas actividades:

 Une con flechas la palabra con su dibujo.

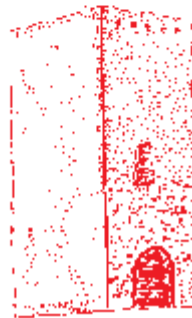
murallas



almenas



torre



Estas tres cosas servían para vigilar o defenderse estando protegido.

○ Rodea con una línea roja lo que viste antes de la "Puerta de los Arcos", y con una azul lo que viste después.




✎ Además de sus monumentos, los musulmanes nos dejaron muchas palabras que todavía se usan en nuestra lengua. Por ejemplo algunas de las que empiezan por al. Aquí tienes tres, escribe otras:

almena

alacena

Alcazaba

 *Completa estas frases con las siguientes palabras: Museo, Alcazaba, puertas y almenas.*

. Fuimos a visitar la

. Allí nos escondimos detrás de las

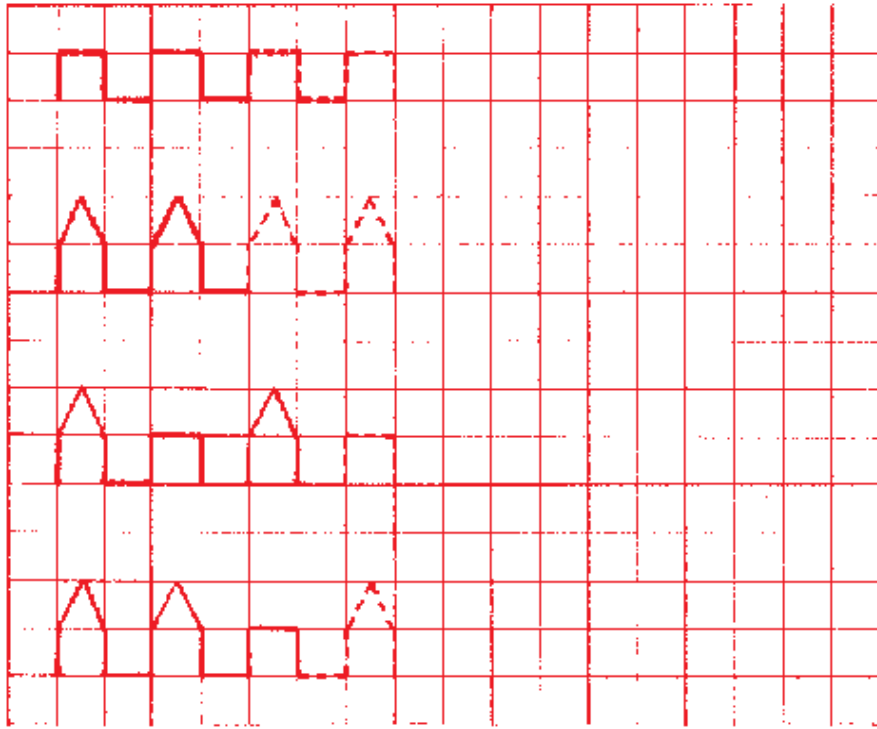
. Para llegar al palacio pasamos por muchas

. Hoy el palacio es un

 *En las siguientes líneas cuenta como fue la excursión que hiciste a la Alcazaba de Málaga.*

Vamos a visitar La Alcazaba

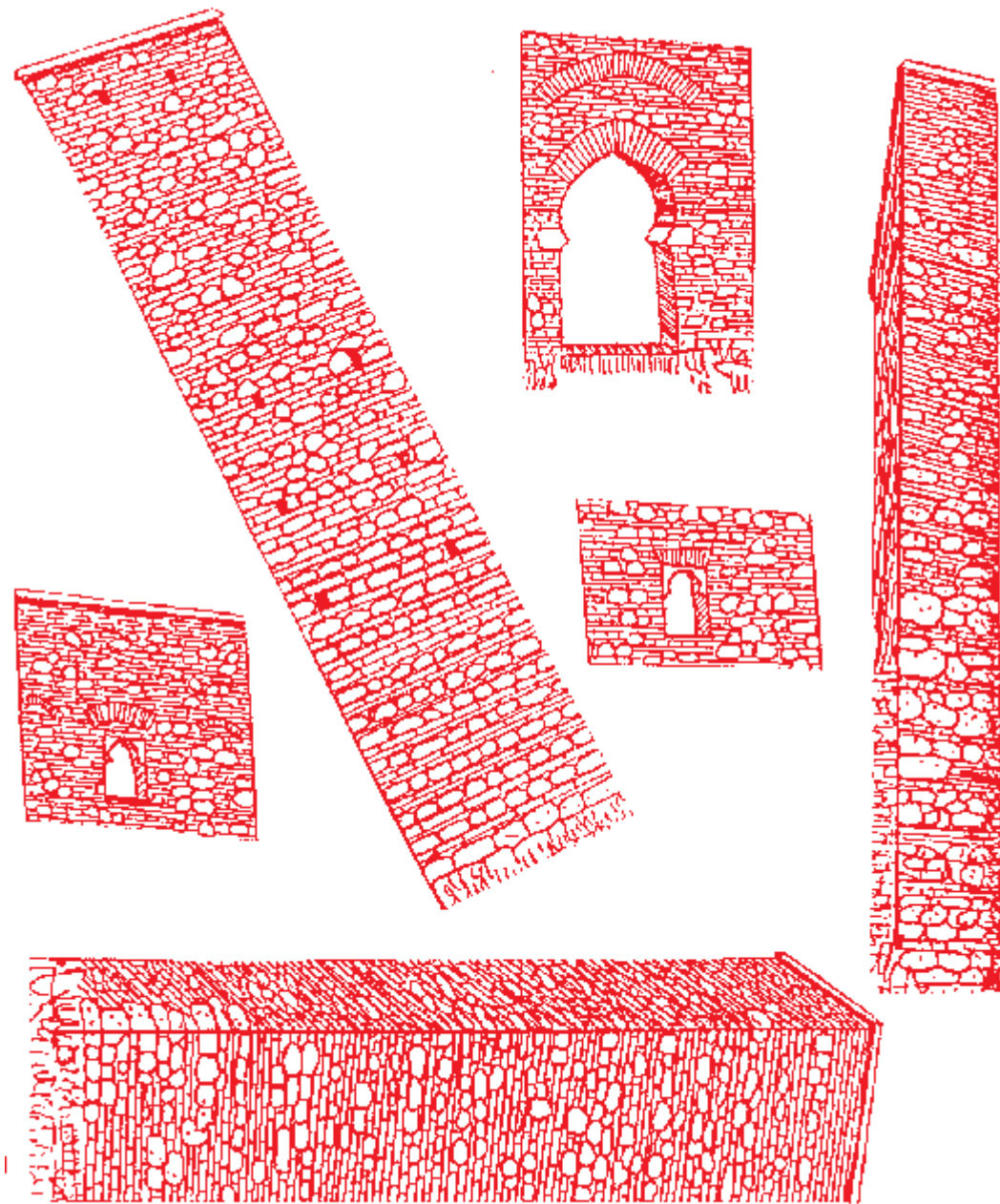
¹ ₂ ³ Completa estas series.



¿Te acuerdas de algo que has visto en la Alcazaba?

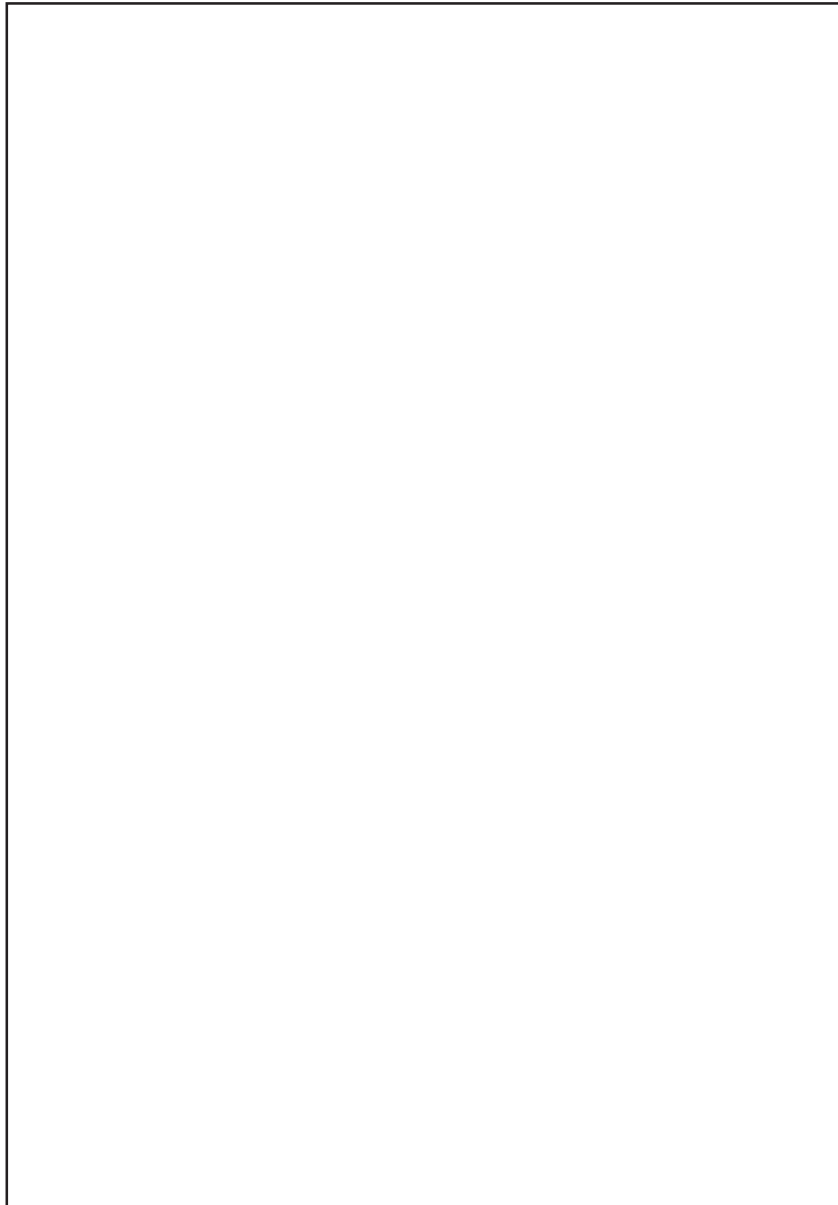


✂ Haz este puzzle de la "Puerta de Granada".
El modelo está en la página 14



Vamos a visitar La Alcazaba

 *Pega aquí las piezas del puzzle*





JUNTA DE ANDALUCIA

**Consejería de Educación y Ciencia
Consejería de Cultura y Medio Ambiente**